



MÆLKEKOPPER, HVORDAN ER DET AT ARBEJDE MED?

Marie Louise M. Pedersen

Erfagruppe Svinerådgivningen

D. 15. november 2017

DAGENS PROGRAM

- Hvordan bruger grisene koppen
- Soen kan passe mange grise med hjælp fra en kop
- De mindste grise i farestalden
- Hvilken mælk skal grisene have?
- Anlæg og pasning af dette

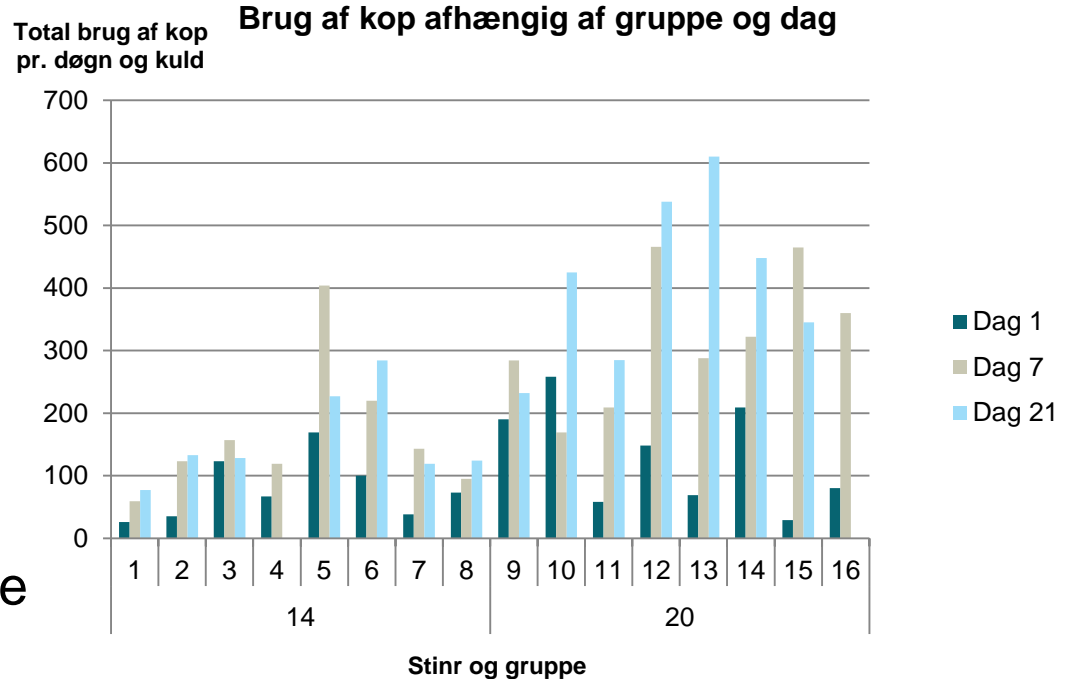
I dag fortæller jeg ikke om det
kan betale sig!
Vi skal snakke om, hvad grisene
oplever og har brug for.

**GOD MANAGEMENT ER DET
VIGTIGSTE.**

**Et mælkeanlæg passer ikke grise og
søer.**

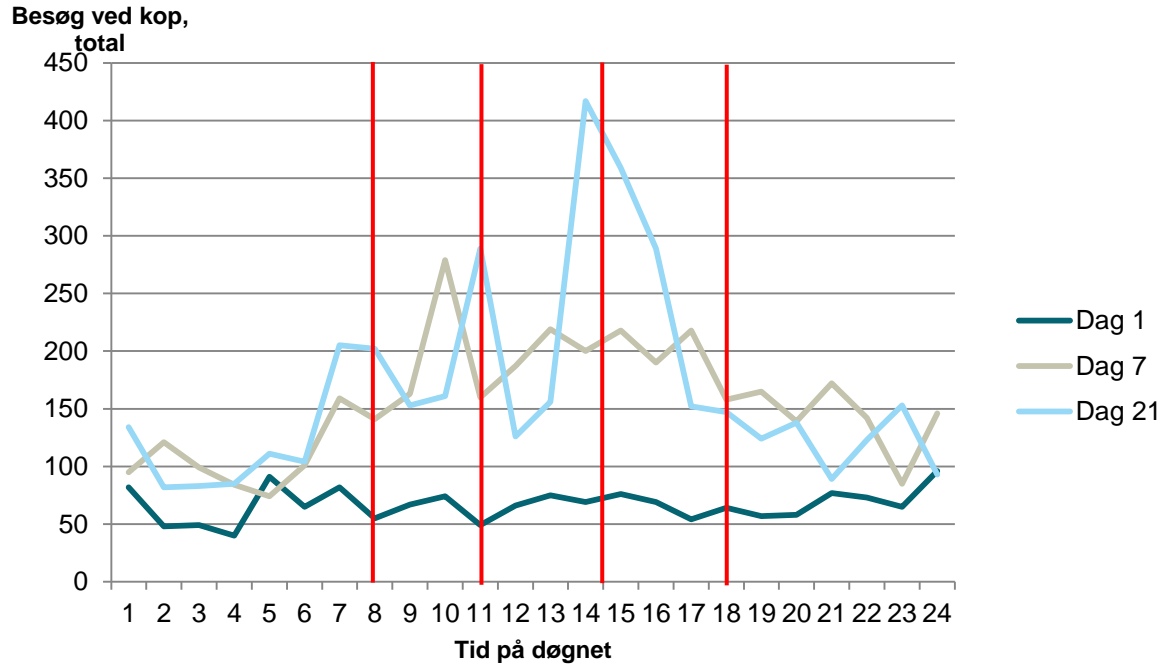
BESØG VED KOP

- Videostudie af brug af kop
- 16 kuld fordelt på 2 grupper
- 14 eller 20 grise i kuldet
- Flere besøg ved stigende alder
- Flere besøg i kuld med 20 grise
- Stor variation mellem kuldene

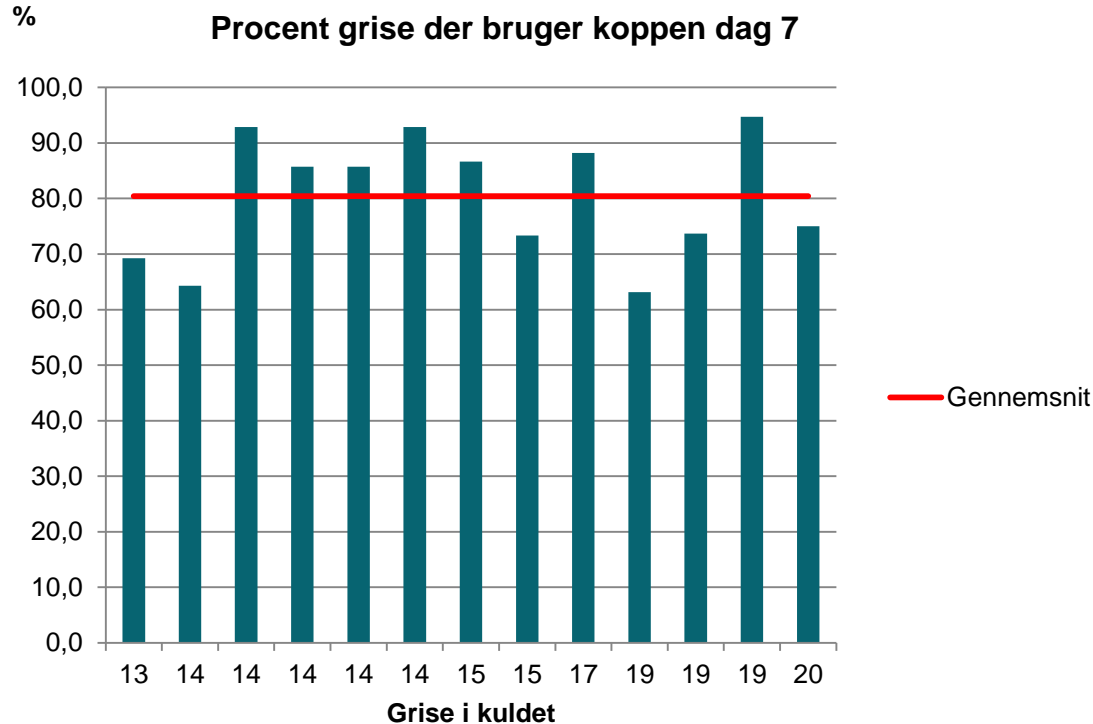


DØGNVARIATION

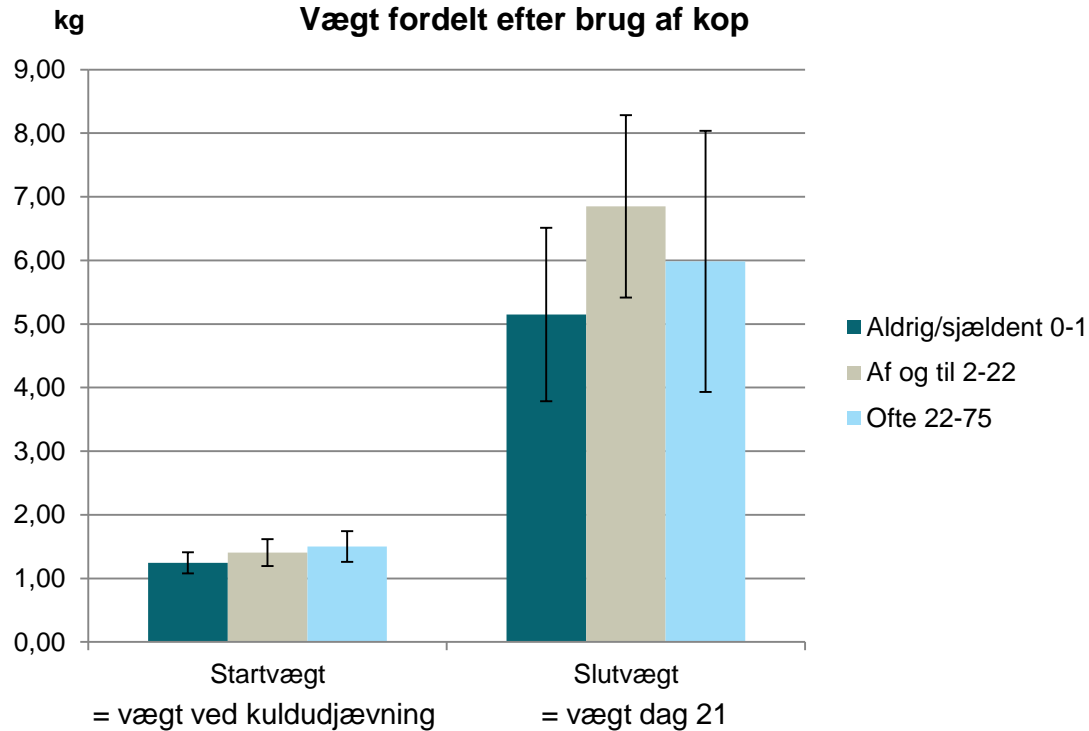
Grisenes brug af koppen fordelt over døgnet



20 % AF GRISENE BESØGER IKKE KOP



VÆGT AFHÆNGIG AF BESØG VED KOP





SOEN KAN PASSE MANGE GRISE

Øg kuld størrelsen ved kuldudjævning

- Det har dog en konsekvens for den lille gris

Afprøvning med 14, 16, 18 og 20 grise i kullet

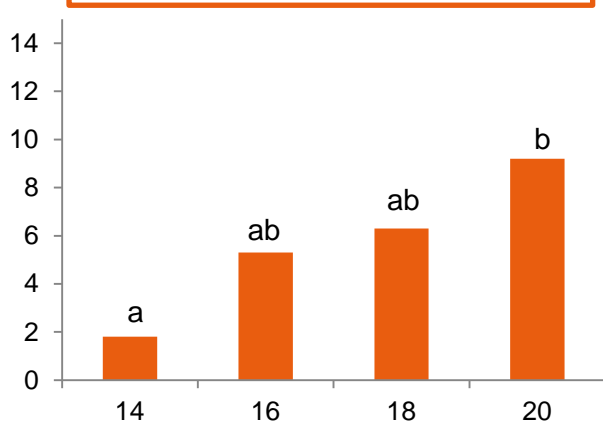
- De største grise (≥ 1 kg)
- De bedste søer (≥ 17 mm rygspæk og ≥ 14 funktionelle patter)



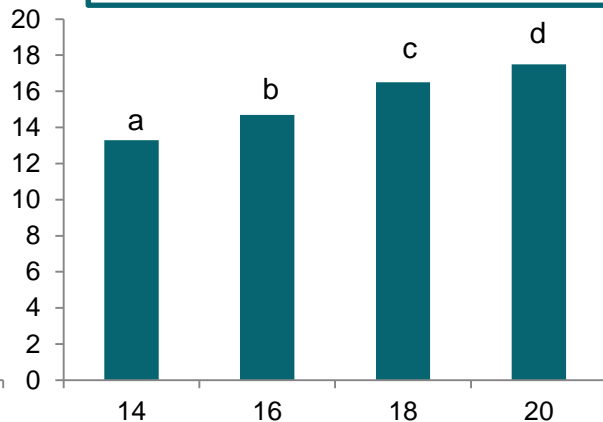
KONSEKVENSN AF ØGET KULDSTØRRELSE

- Søer i **KASSESTIER** kan passe flere end 14 grise

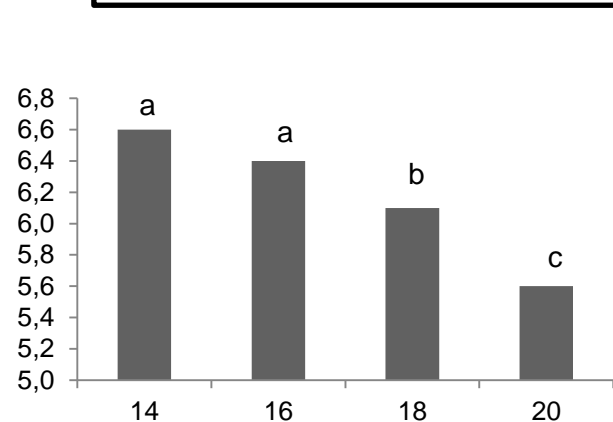
% døde og flyt. (dag 21)



Grise i kullet (dag 21)

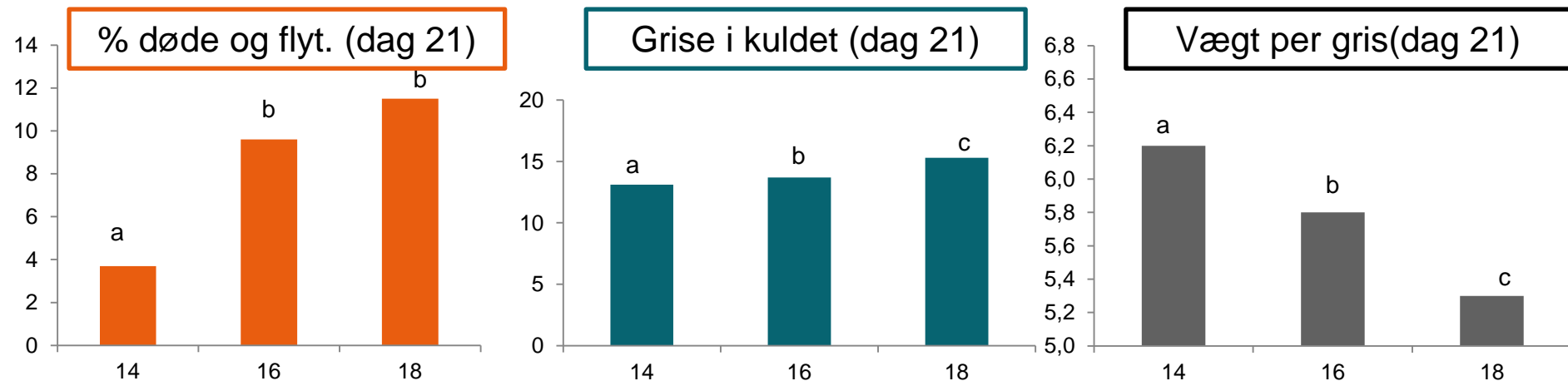


Vægt per gris (dag 21)



KONSEKVENSN AF ØGET KULDSTØRRELSE

- Søer i **KOMBISTIER** kan kun passe 14 grise





Placering af kop er en udfordring



Andre konsekvenser:

- Uens kuld
- Andelen af grise under 3,5 kg steg
- Den lille gris forbliver en lille gris
- Andelen af behandlede grise steg



I SKAL HAVE FOKUS
PÅ DE GRISE SOM
FALDER FRA

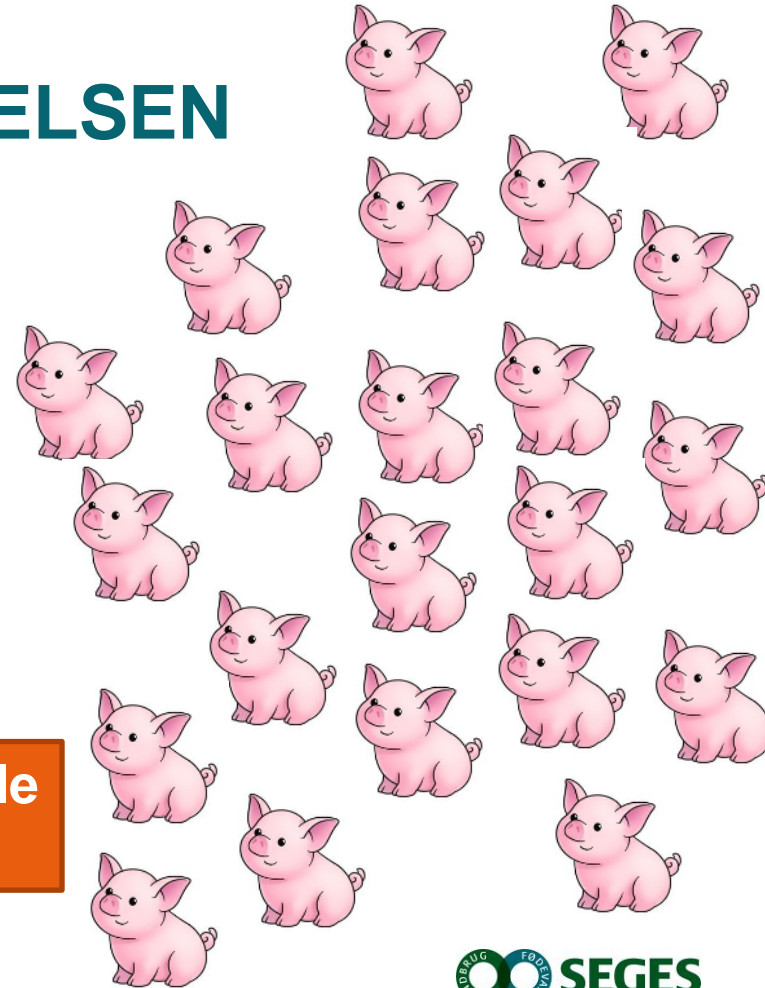
SÅDAN ØGES KULDSTØRRELSEN

Øg forsigtigt! - med en gris af gangen

Registrer følgende:

- ✓ Andel af døde grise
- ✓ Antallet af opsamlings søer
- ✓ Mængden af forbrugt mælkepulver
- ✓ Fravænningsvægt

LOVKRAV: Fast gulv eller tilsvarende, så alle grise kan hvile samtidig



MANAGEMENT I STORE KULD

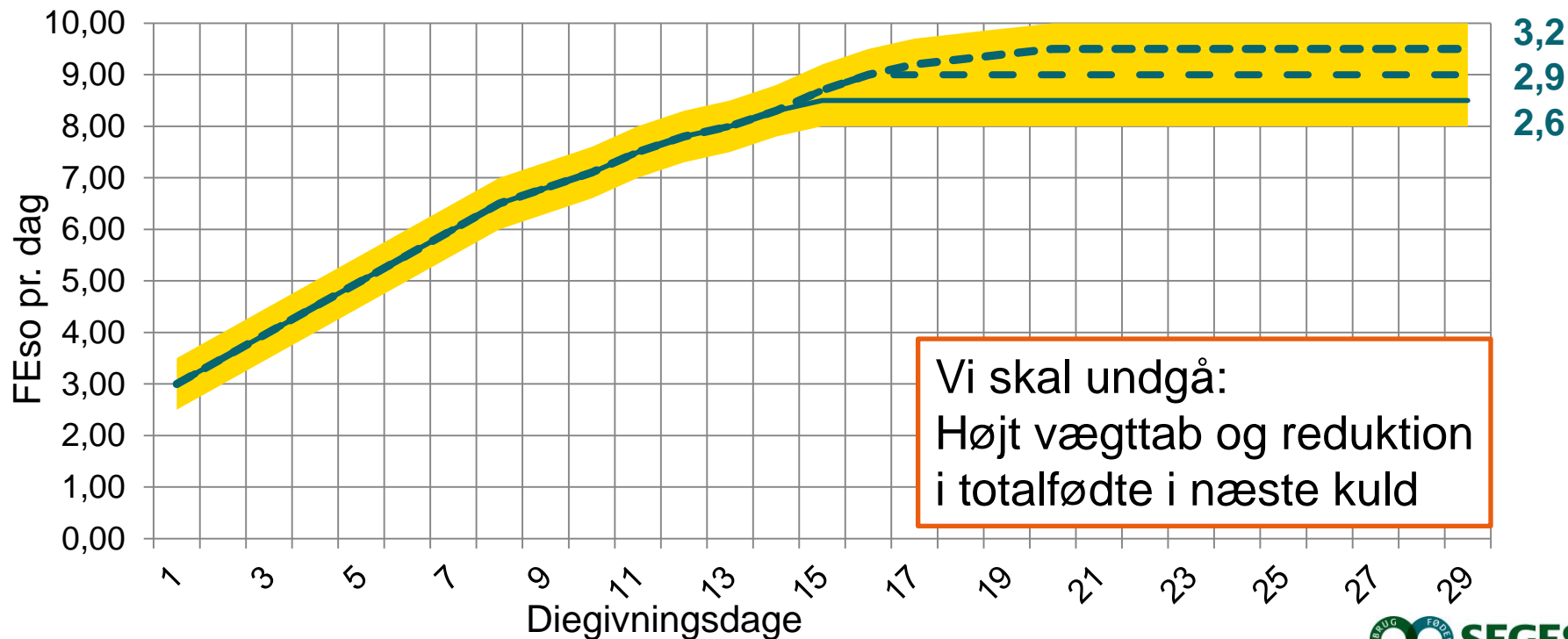
- Sørg for so mælk til de mindste grise i kuldet
 - Splitmalk ofte de første par dage
 - Flex-fravænning er en mulighed (min. dag 21; min. 12-13 grise hos soen)
- Tag hånd om de grise, der falder fra
 - Flyt utrivelige grise til opsamlings søer
 - Hvornår er en gris utrivelig?
 - Grisene vil have fyldte maver, når der er en kop
- Hold øje med pattebid, vulvabid og kindskader!



Anlægget skal køre 24/7

FODRING AF SØER MED HØJ KULDILVÆKST

Afprøvning med 14, 16, 18 og 20 grise = 3,1-3,5 kg/dag



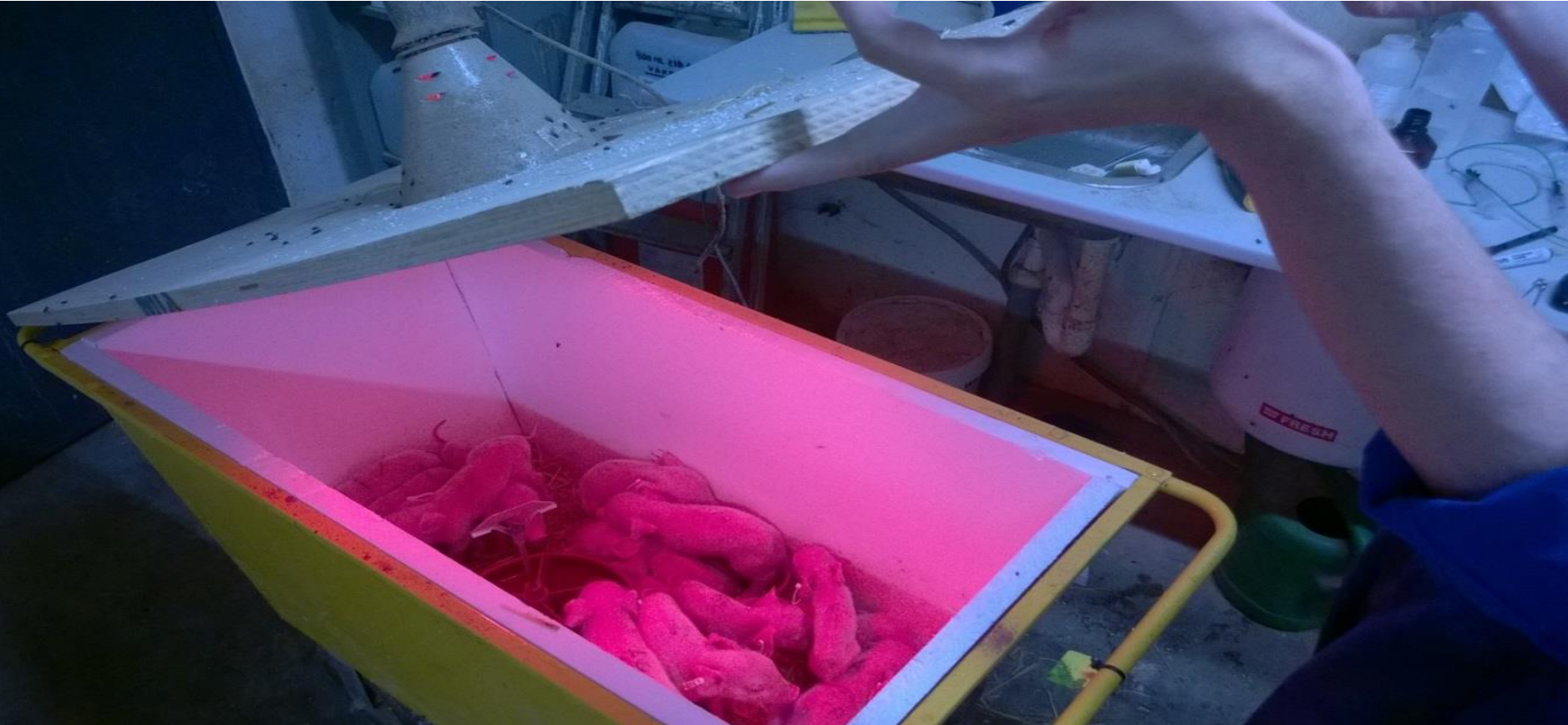
DE MINDSTE GRISE I FARESTALDEN

- De skal have varme, varme og varme
- De sukkerkolde (inaktive) grise kan komme i kuvøse/varmekasse



VARMEKASSE

- MAKS. 36 °C, BRUG ET OVERFLADETERMOMETER



**GIV GRISEN 5 ML GLUKOSE
VARMEKASSE I EN TIME
GIV GRISEN 5 ML GLUKOSE IGEN
LÆG GRISEN TIL EN MINDSTEAMME**



**GIV GRISEN 5 ML GLUKOSE
VARMEKASSE I EN TIME
GIV GRISEN 5 ML GLUKOSE IGEN
LÆG GRISEN TIL EN MINDSTEAMME**



20 % glukose

Opløs 200 gram glukose
i 1 liter vand

100 ml rækker til 10
grise

Resten i køleskab

Regn med at behandle
1½ gris pr. kuld

DE MINDSTE GRISE I FARESTALDEN

- Lægges til en mindsteamme
 - So der stadig producere råmælk
 - So med små patter
- Mælkekoppen øger ikke overlevelsen eller tilvæksten hos de mindste grise i farestalden
- Tryk mælk ud i koppen ved faring og efter rengøring



HVILKEN MÆLK SKAL GRISENE HAVE?

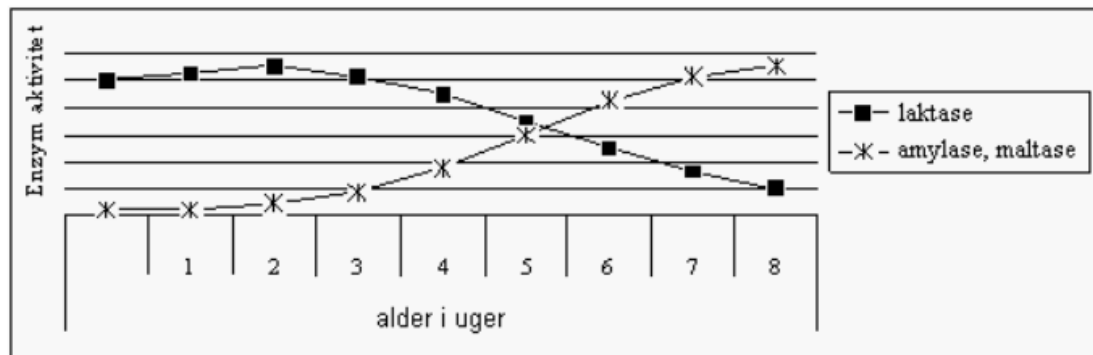
SO MÆLK vil altid være den billigste og bedste ernæring for pattedrise!

Men det er for dyrt at hælde i anlægget...



GRISENE SKAL KUNNE FORDØJE BLANDINGEN

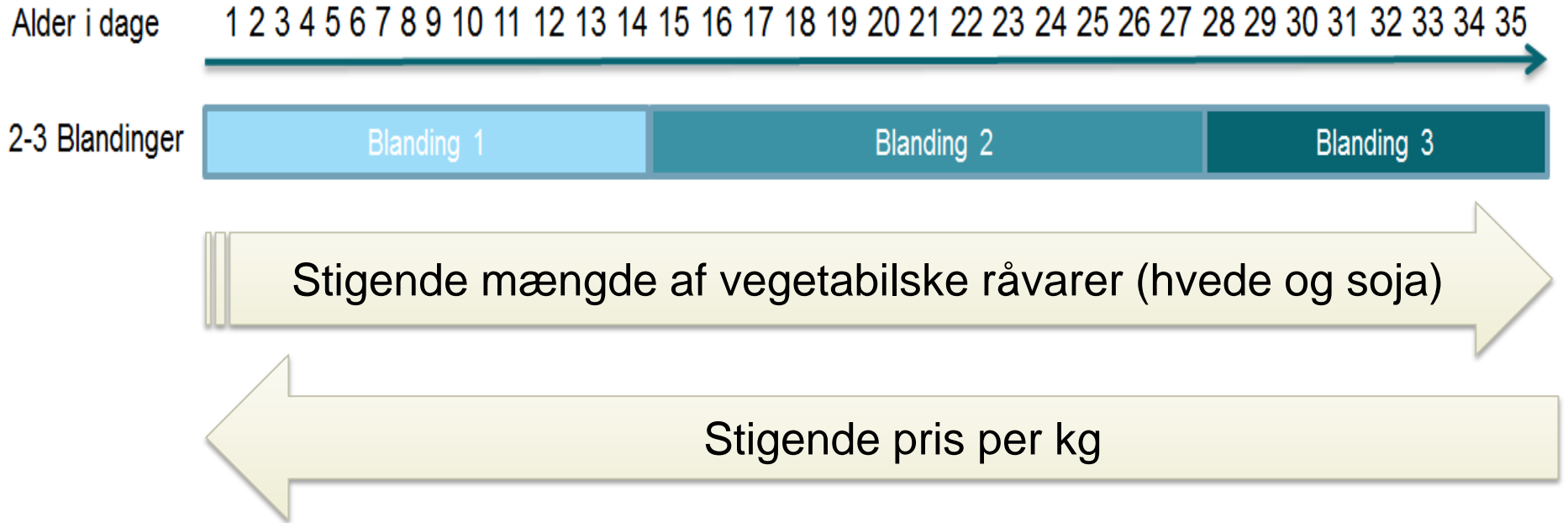
- Pattegrise kan fordøje:
 - Mælkeproteiner ex. Kasein
 - Laktose
 - Fedt



Med tiden kan pattegrisen fordøje stivelse og vegetabilsk protein



GRISENE FÅR FLERE BLANDINGER

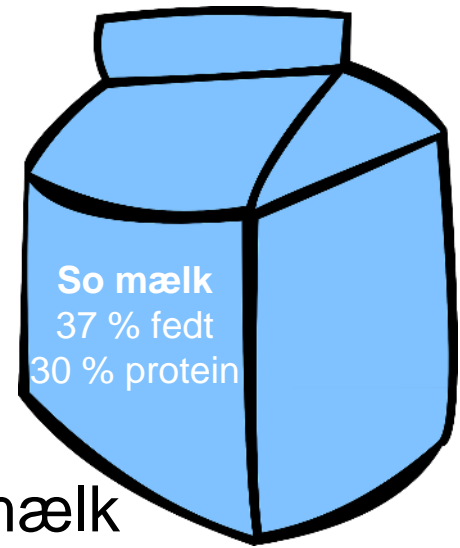


ANALYSE AF 6 BLANDINGER

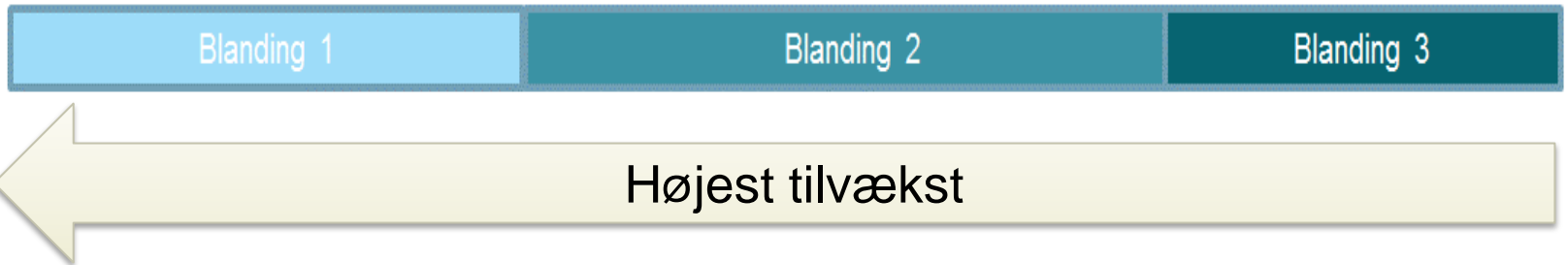
	Gennemsnit af Blanding 1	Gennemsnit af Blanding 2
Pris per kg.	13-22	9-16
Energi, FEsv/kg	1,61	1,56
Råfedt, %	14,2	9,5
Råprotein, %	21,1	20,8

ET GODT MÆLKEPULVER

- Meget energi
- En høj andel af mælkeprodukter = laktose
- Høj fedtprocent
- Resterende næringsstoffer = skal ligne so mælk



2-3 Blandinger



I SER DENNE VARIATION

Tre forskellige ”blanding 1”

	1	2	3
Ca. pris per kg	13-18	18-22	12-14
Energi, FEsv/kg	1,78	1,56	1,75
Råfedt, %	18	10	18
Råprotein, %	22	19	22

Vi glæder os til at fortælle jer:

- Hvilket produkt, som grisene helst vil drikke
- Hvilket produkt, der giver højest tilvækst

I SKAL KIGGE PÅ INDLÆGSSEDDEL

- Tjek råvarerne
 - Råvarerne står i faldende orden
- Vurder råvarer i forhold til pris
 - Mælkeprodukter og fedt er dyre råvarer
 - Hvede og soja er billige råvarer
- Tjek fedtprocenten
- Spørg til energi indhold

*Skummetmælkspulver,
vallepulver, valleprotein,
fedtberiget vallepulver,
Mejeri-biprodukter,
vegetabilsk fedt,
vegetabiliske olier (palme og
kokos), sakkarose,
druesukker, hvede, hvede
gluten, hvede protein
koncentrat,
sojaproteinkoncentrat,
kartoffelprotein, ris*



Mælkekopper

- Lavere dødelighed; højere fravænningsvægt eller færre ammesøer
- Investering: \$\$
- Driftsomkostninger: \$\$



Mini-vådfoder

- (Lavere dødelighed; højere fravænningsvægt eller færre ammesøer)
- Investering: \$\$\$
- Driftsomkostninger: \$



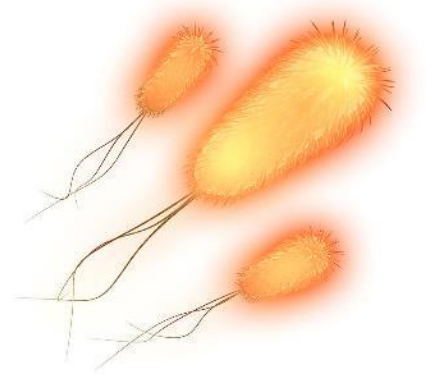
Drikke-jern anlæg

- (Lavere dødelighed; højere fravænningsvægt eller færre ammesøer)
- Investering: \$
- Driftsomkostninger: \$\$\$

HYGIEJNE, HYGIEJNE, HYGIEJNE

Uanset anlæg – gå ikke på kompromis!!

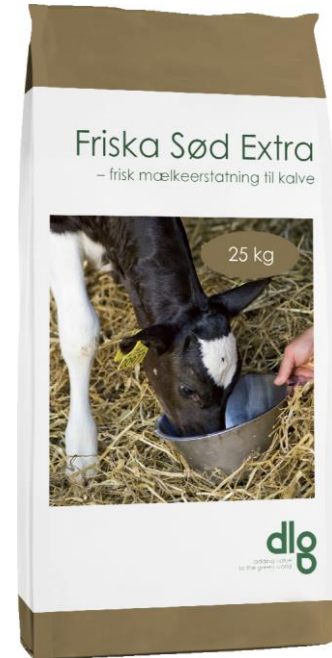
- Mælken skal være frisk – lugt til den
- Anlæg og tank skal gøres rent og desinficeres
 - Minimum ugentligt – firmaerne ved bedst
- Kopper skal spules
- Mål antallet af bakterier i tank og slanger
 - Spørg din dyrlæge



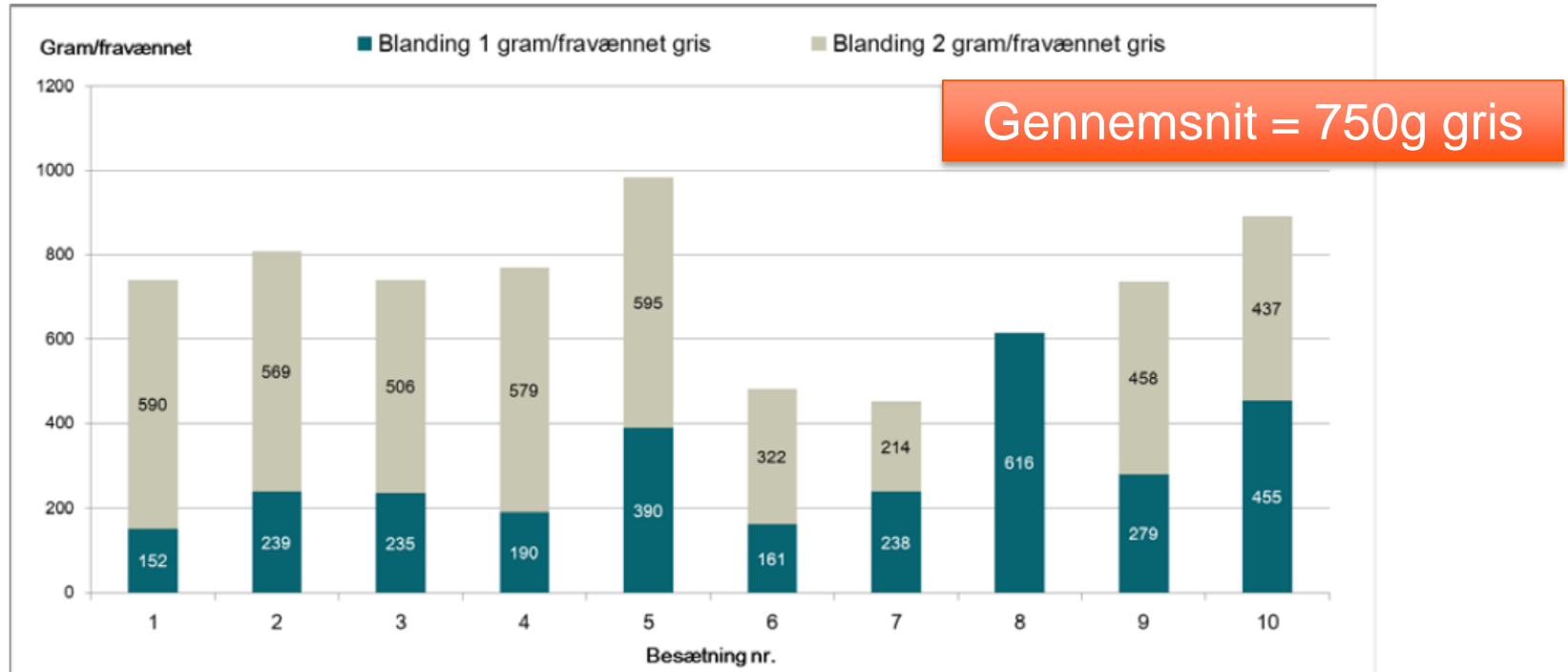


MANUEL TILDELING

- Dansk afprøvning fra 2006 - ingen effekt på fravænningsvægt og dødelighed (medd. 732)
- Udenlandske forsøg har vist højere tilvækst
- Aktuel Case
 - Manuel tildeling dag 0 til 3
 - USK: Ingen grise døde af sult!



FORBRUG AF MÆLKEPULVER



I MÅ GERNE HAVE ET HØJT FORBRUG

Men...

- Grisene skal drikke det
 - 750 g pulver = 650 g/ gris i frav.vægt
- Restmængder og spild skal være minimalt
 - Ældre grise kan drikke restmængder
- Overvej restriktivt forbrug til de ældste grise:
 - Grise uden so har ekstremt forbrug
 - 5 ugers fravænning

Det er 80 % af grisene som drikker af koppen.

